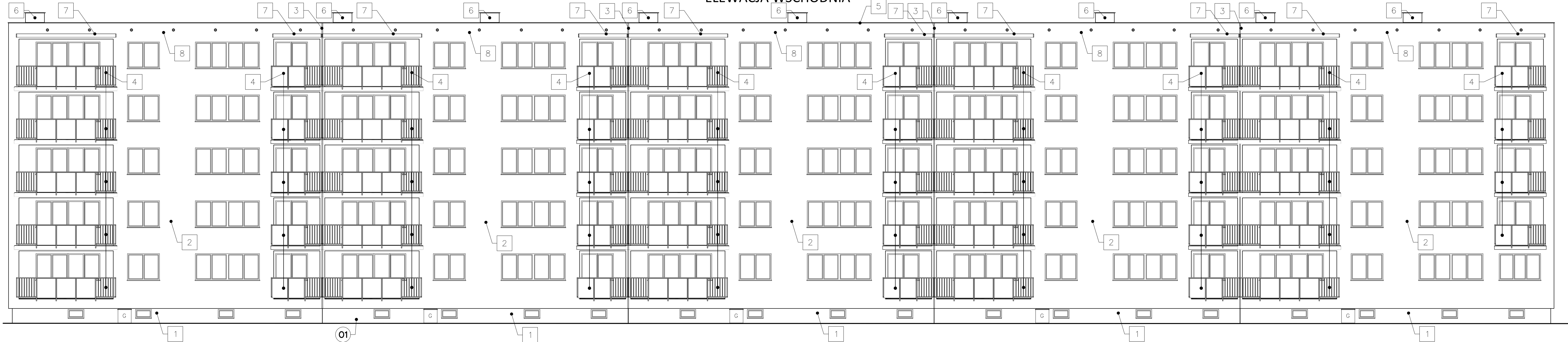


ELEWACJA WSCHODNIA



LEGENDA:

- 1 WYKONANIE IZOLACJI PRZECIWWILGOCIOWEJ I TERMICZNEJ ŚCIAN PIWNICZNYCH WRAZ Z WYKOŃCZENIEM POWIERZCHNI COKOŁU
- 2 OCIEPLENIE ŚCIAN ZEWNĘTRZNYCH W SYSTEMIE ETICS
- 3 ZABUDOWA DYLATACJI ZA POMOCĄ PROFILU SYSTEMOWEGO
- 4 REMONT LOGGII WRAZ Z WYMIANĄ BALUSTRAD
- 5 REMONT POKRYCIA DACHU
- 6 REMONT KOMINÓW
- 7 MONTAŻ ZDASZEŃ SYSTEMOWYCH NAD LOGGIAMI OSTATNIEJ KONDYGNACJI
- 8 ODTWORZENIE ORAZ WYKOANANIE NOWYCH OTWORÓW WENTYLACYJNYCH W OBRĘBIE STROPODACHU
- 01 WYMIANA OKIEN PIWNICZNYCH ZGODNIE Z ZESTAWIENIEM WYMIENIANEJ STOLARKI - 18 SZT. NA ELEWACJI BALKONOWEJ

UWAGA:

WSZYSTKIE PRACE WYKONAĆ ZGODNIE Z CZĘŚCIĄ OPISOWĄ, RYSUNKOWĄ ORAZ ZGODNIE ZE SZTUKĄ BUDOWLANĄ.

Biuro projektowe EKOPROBUD  
43-190 Mikołów, ul. Zwirki i Wigury 65/206  
tel. 501 053 972, www.ekoprobudsc.com.pl

ADRES INWESTYCJI: Budynek mieszkalny wielorodzinny  
ul. Powstańców Śląskich 3  
42-500 Będzin

REMONT BUDYNKU MIESZKALNEGO WIELORODZINNEGO  
ZLOKALIZOWANEGO PRZY UL. POWSTAŃCÓW ŚLĄSKICH 3 W BĘDZINIE

STAN PROJEKTOWANY - ELEWACJA WSCHODNIA

ARCHITEKTURA PROJEKTOWAŁ:	mgr inż. arch. L. Witański nr upr. 743/87	PODPIS:	09-2025
SPRAWDZIŁ:	mgr inż. arch. Ł. Wengler nr. upr. 6/10/SŁOKK	PODPIS:	SKALA: 1:100
OPRACOWANIE:	mgr inż. K. Krajewska	PODPIS:	NR RYS.: 5
KIEROWNIK BIURA:	dr inż. T. Muzyczuk	PODPIS:	